

S'UNIR POUR UNE COMMUNAUTÉ INCLUSIVE!

CAR CHAQUE PERSONNE
EST UNIQUE.



GROUPE
femmes
POLITIQUE
DÉMOCRATIE

DEPUIS
PLUS DE **20**
ans!

Le **Défi parité+ EDI** pour les citoyennes
et citoyens soucieux du bien-être
de leur communauté.

gfpd.ca | Suivez-nous sur



LE DÉFI PARITÉ+ EDI POUR UNE COMMUNAUTÉ INCLUSIVE!

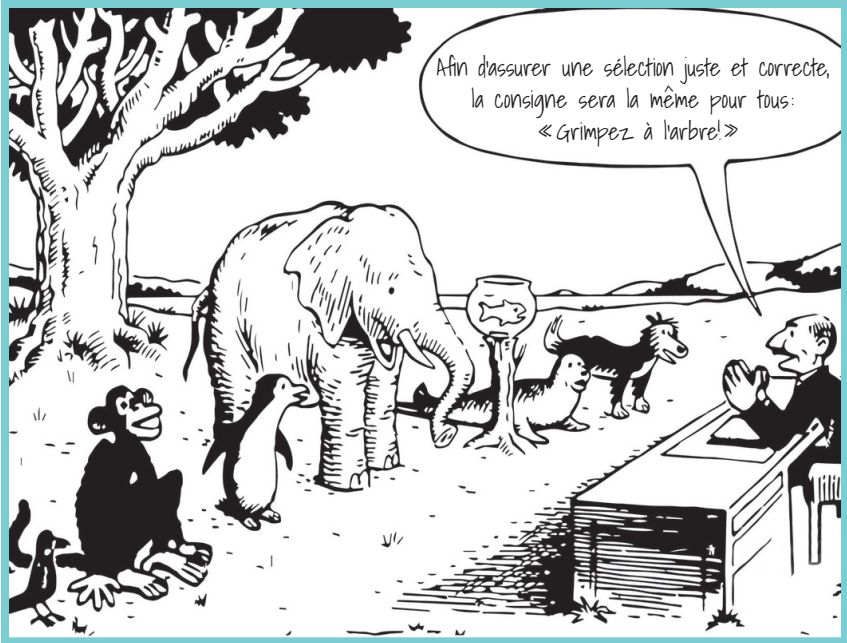
**PARLER D'INCLUSION, C'EST D'ABORD
PRENDRE CONNAISSANCE DE
NOS JUGEMENTS SUR UN GROUPE
DE PERSONNES...**

...la supposée « **faiblesse** » **d'un sexe**, la présumée « **paresse** » **d'une génération**, ou encore la prétendue « **incompétence** » **d'un groupe ethnique**. Pour surmonter ces « blocages mentaux », il s'agit de reconnaître leur existence et mettre en action un plan en impliquant les élu.e.s, les fonctionnaires, les organismes de la société civile ainsi que les citoyennes et citoyens.



Tout le monde est un génie. Mais si vous jugez un poisson à sa capacité de grimper à un arbre, il vivra toute sa vie en croyant qu'il est stupide.

Albert Einstein



Plusieurs entreprises, institutions, ministères, universités, MRC et municipalités ont mis en place des politiques favorisant l'équité, la diversité et l'inclusion. **Les avantages?** Une plus grande **attractivité** et la **rétenion du personnel**; faits particulièrement bénéfiques dans le contexte de la pénurie de main-d'œuvre que vit le Québec actuellement.

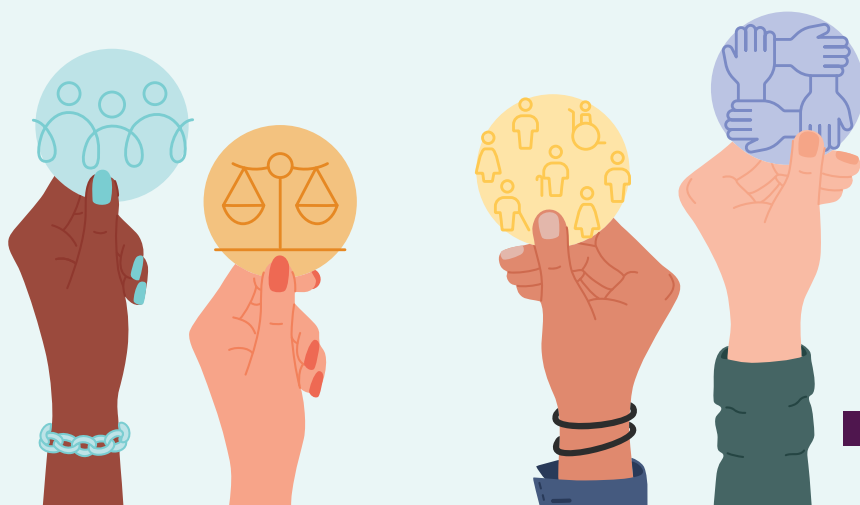
MON

ENVIRONNEMENT EST-IL INCLUSIF?

PISTES DE RÉFLEXIONS

	Oui	Non
L'accès des lieux que je fréquente est facilité par des ouvertures de portes à 36 pouces ainsi que par des rampes d'accès.		
Les entreprises et organismes de ma communauté ont mis en place des structures d'accueil pour les personnes nouvellement arrivées.		
Les activités et événements de ma localité rejoignent l'ensemble des citoyennes et citoyens incluant les personnes sous représentées (en situation de handicap, à faible revenu, racisées, nouvellement arrivées, etc.).		
Parmi les fonctionnaires et les élu.e.s de ma municipalité, il y a des personnes de tous les âges et de tous les genres, de nouvelles et de nouveaux arrivants, des autochtones, des membres de la communauté LGBTQ2S+, des personnes racisées, des gens à faible revenu ainsi que des personnes en situation de handicap.		
Ma municipalité ou ma MRC priorise les formulations neutres (épïcènes) dans ses communications pour tenir compte de toutes les identités de genre.		
Les entreprises de ma communauté ont des politiques familiales favorisant les congés parentaux.		

	Oui	Non
Dans ma communauté, il y a des femmes dans les secteurs dits masculins (prévention contre les incendies, travaux publics).		
Dans ma communauté, il y a des hommes dans les secteurs dits féminins (éducation, soins de santé).		
Les salles de toilettes de ma communauté sont non genrées.		
Le logement intergénérationnel est une priorité dans le développement communautaire de ma région.		
Les comités de gouvernance de ma municipalité sont paritaires, équitables, diversifiés et inclusifs.		



POURQUOI ÊTRE INCLUSIF?

PLUSIEURS ÉTUDES L'ONT DÉMONTRÉ, UNE PLUS GRANDE DIVERSITÉ AMÉLIORE LE PROCESSUS DÉCISIONNEL ET, PAR RICOCHET, LES PERFORMANCES FINANCIÈRE, SOCIALE ET ENVIRONNEMENTALE!

La diversité des points de vue contribue à augmenter l'esprit critique, la synergie des expertises et la qualité des débats pour aboutir à de **meilleures décisions stratégiques**. L'inclusion favorise un **meilleur esprit d'équipe**, l'envie de se dépasser et de proposer de nouvelles idées contribuant ainsi à **augmenter le rendement** et l'envie de s'impliquer activement pour son milieu.

VOUS AIMERIEZ QUE VOTRE COMMUNAUTÉ SOIT PLUS INCLUSIVE?

Le projet *Défi parité+ EDI* s'adresse aux **élu.e.s**, aux **administratrices et administrateurs**, aux **fonctionnaires municipaux et régionaux**, ainsi qu'aux **citoyennes et citoyens** afin d'améliorer le bien-être de leur communauté.

Le Défi parité+ EDI :

- un accompagnement dans la compréhension des enjeux d'égalité, d'équité, de diversité et d'inclusion (EDI);
- un soutien à votre municipalité et/ou votre MRC dans l'élaboration d'une politique d'égalité, d'équité, de diversité et d'inclusion (EDI);
- un appui pour l'élaboration d'un plan d'action et la mise en place de mesures concrètes.

Notre expertise est offerte gratuitement et la démarche à suivre est rapide!

Une personne-ressource est prête à soutenir la mise sur pied d'un comité de travail, l'accompagnement des membres du comité, l'animation des rencontres ainsi que la rédaction d'une politique et de son plan d'action.

- 1.** Appelez la personne-ressource de votre région ou le Groupe Femmes, Politique et Démocratie.
- 2.** Créez votre comité mixte d'égalité EDI.
- 3.** Adoptez votre politique et votre plan d'action pour favoriser l'atteinte de l'égalité de fait.
- 4.** Faites rayonner votre région!

Vos personnes-ressources pour le *Défi parité+ EDI* :

Estrie

- **P.É.P.I.N.E.S. – Promotion des estriennes pour initier une nouvelle équité sociale**
NICOLE CHARETTE – chargeedeprojet1@pepines.com | 819 349-4617



Lanaudière

- **RFÉL – Réseau des Femmes Élues de Lanaudière**
MANON LEBLANC – admin@rfe.ca | 438 462-1305



Chaudière-Appalaches

- **Afeas-Montmagny – Association féministe d'éducation et d'action sociale**
LISE M. VACHON – Lise_M_Vachon@hotmail.com | 418 241-3187



- **Réseau des groupes de femmes Chaudière-Appalaches**
CAROLINE HAMEL – entente_egalite@femmesca.com | 418 831-7588



Information générale

- **Groupe Femmes, Politique et Démocratie**
GAËTANE CORRIVEAU, idéatrice et coordonnatrice du *Défi parité+ EDI*
gcorriveau@gfpd.ca | 418 658-8810 poste 26



Partenaire de diffusion



FÉDÉRATION
QUÉBÉCOISE DES
MUNICIPALITÉS

Ce projet est financé par Femmes et Égalité des genres Canada.



Femmes et Égalité
des genres Canada

Women and Gender
Equality Canada

